

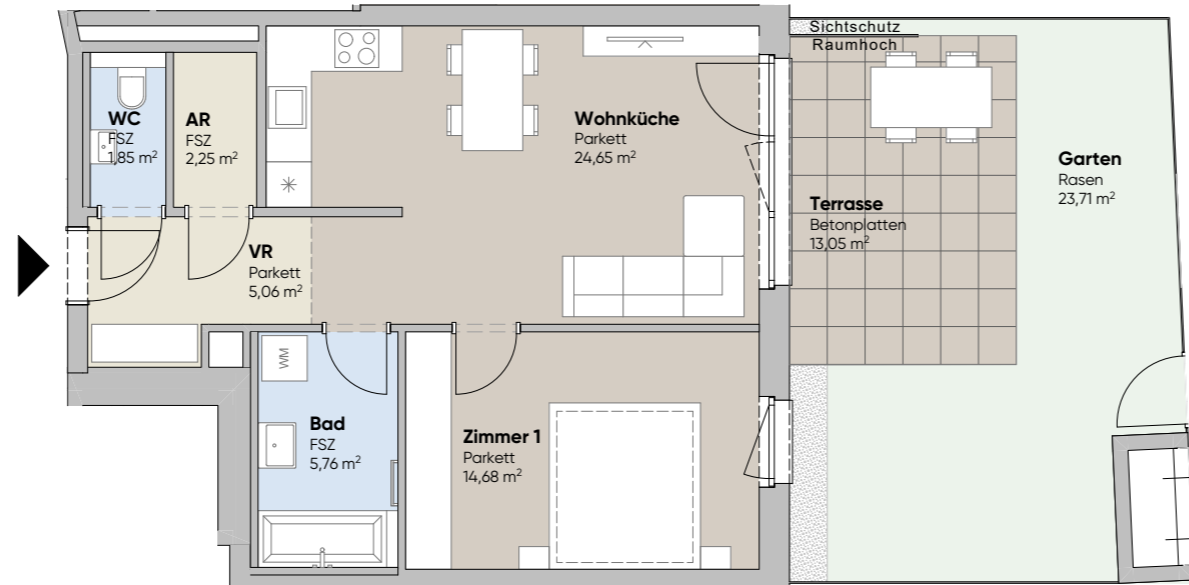
# KOLL.home

Kollonitschgasse 5, 2700 Wr. Neustadt

## Stiege 2, Top 2 2-Zimmer-Wohnung

ERDGESCHOSS

AR	2,25 m <sup>2</sup>
Bad	5,76 m <sup>2</sup>
VR	5,06 m <sup>2</sup>
WC	1,85 m <sup>2</sup>
Wohnküche	24,65 m <sup>2</sup>
Zimmer 1	14,68 m <sup>2</sup>
<b>Wohnnutzfläche, gesamt</b>	<b><u>54,25 m<sup>2</sup></u></b>
Garten	23,71 m <sup>2</sup>
KA Top 2/2	2,83 m <sup>2</sup>
Terrasse	13,05 m <sup>2</sup>



### Erdgeschoß



- VR Vorraum
- AR Abstellraum
- SR Schrankraum
- Aufenthaltsraum
- Nebenraum
- Sanitärraum
- Garten
- Terrasse/Loggia
- abgehängte Decke (RH min. 2,3m)
- Ersatzpflanzung gem. Baumschutz-VO

Raumhöhe = 2,5m, außer im Bereich abgehängter Decken.  
KA = Kellerabteil  
ER = Einlagerungsraum (auf gleichem Geschoß wie Wohnung).

Unverbindliche Plankopie.  
Änderungen während der Bauausführung infolge Behördenauflagen, haustechnischer und konstruktiver Maßnahmen vorbehalten!

Alle Flächen sind ca.-Angaben.  
Höhenangaben beziehen sich auf Fußbodenoberkante. Längen-, Höhen-, und Flächenangaben entsprechen den Rohbaumaßen. Divergenzen der Flächen bei Rundungen im hundertstel Bereich sind möglich. Bauübliche Toleranzen sind zulässig. Dieser Plan ist nicht für die Bestellung von Einbaumöbeln verwendbar. Naturmaße erforderlich!

Die Einrichtung ist illustrativ dargestellt und erfolgt wie Boden- und Wandbeläge, Elektro-, Sanitär- und sonstige Ausstattung laut gültiger Ausstattungsbeschreibung.

**Kollonitschgasse 5**  
**Projektentwicklung GmbH**  
Rennbahnstraße 2  
A-3100 St. Pölten

EIN PROJEKT DER



Übersichtsplan EG

EXKLUSIVVERTRIEB DURCH



**EHL Wohnen GmbH**  
+43 1 512 76 90 - 460  
kollonitschgasse5@nid.immo  
www.kollonitschgasse5.at

DATUM:

19.09.2022