

KOLL.home

Kollonitschgasse 5, 2700 Wr. Neustadt

Stiege 2, Top 7 2-Zimmer-Wohnung

ERDGESCHOSS

AR	2,05 m ²
Bad	4,91 m ²
Gang	6,73 m ²
VR	4,01 m ²
WC	1,85 m ²
Wohnküche	30,24 m ²
Zimmer 1	12,92 m ²
Zimmer 2	11,72 m ²
Wohnnutzfläche, gesamt	<u>74.43 m²</u>
Garten	64,31 m ²
KA Top 2/7	2,85 m ²
Terrasse	15,39 m ²

Raumhöhe = 2,5m, außer im Bereich abgehängter Decken.
KA = Kellerabteil
ER = Einlagerungsraum (auf gleichem Geschoß wie Wohnung).

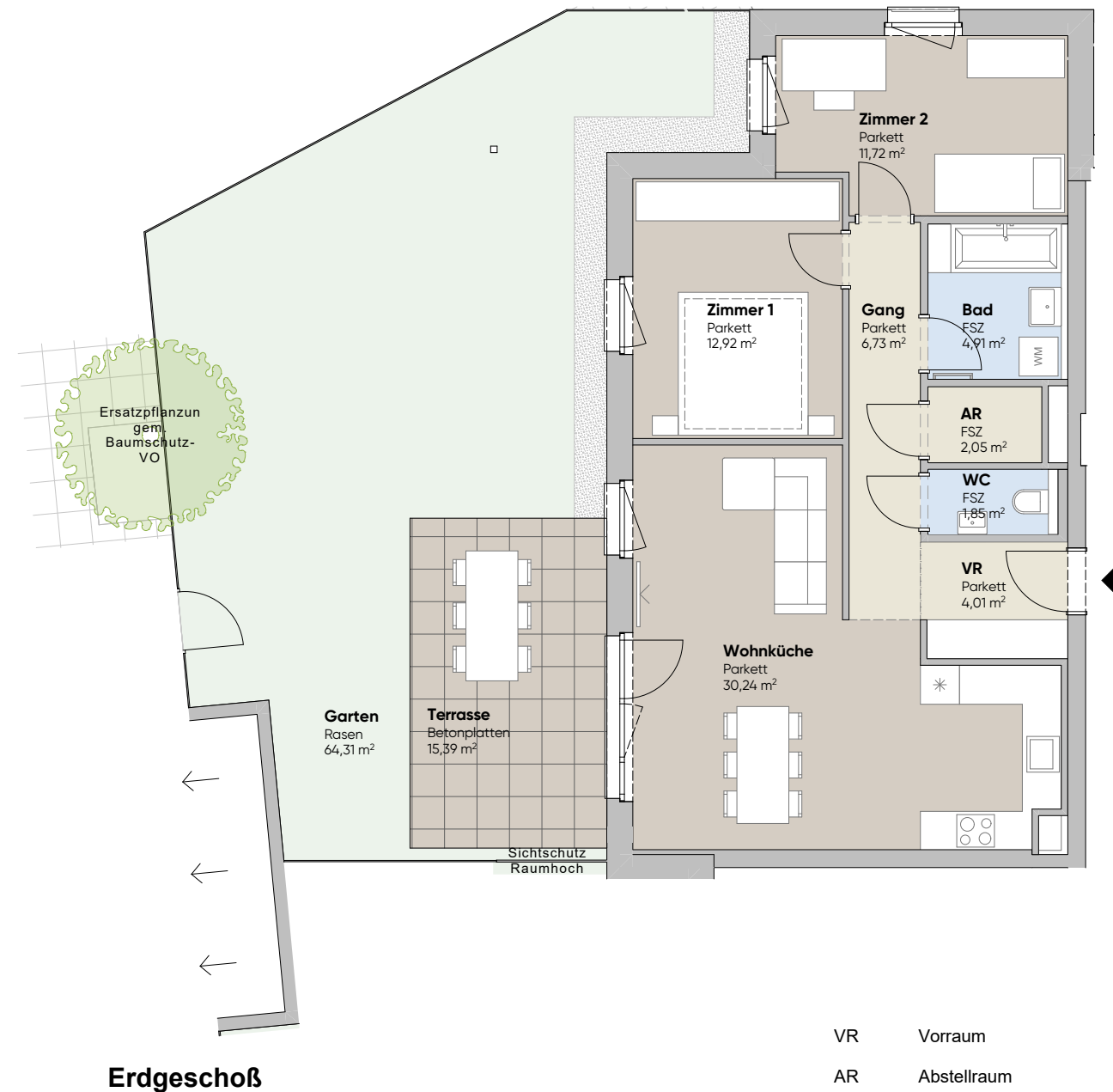
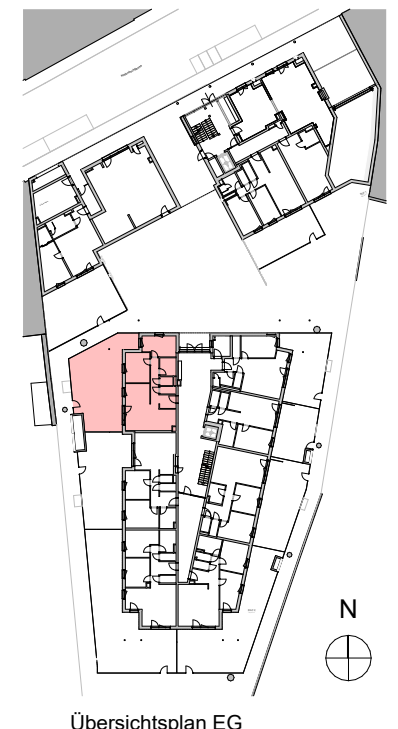
Unverbindliche Plankopie.
Änderungen während der Bauausführung infolge Behördenauflagen, haustechnischer und konstruktiver Maßnahmen vorbehalten!

Alle Flächen sind ca.-Angaben.
Höhenangaben beziehen sich auf Fußbodenoberkante. Längen-, Höhen-, und Flächenangaben entsprechen den Rohbaumaßen. Divergenzen der Flächen bei Rundungen im hundertstel Bereich sind möglich. Bauübliche Toleranzen sind zulässig. Dieser Plan ist nicht für die Bestellung von Einbaumöbeln verwendbar. Naturmaße erforderlich!

Die Einrichtung ist illustrativ dargestellt und erfolgt wie Boden- und Wandbeläge, Elektro-, Sanitär- und sonstige Ausstattung laut gültiger Ausstattungsbeschreibung.

Kollonitschgasse 5
Projektentwicklung GmbH
Rennbahnstraße 2
A-3100 St. Pölten

EIN PROJEKT DER



Erdgeschoß

- VR Vorraum
- AR Abstellraum
- SR Schrankraum
- Aufenthaltsraum
- Nebenraum
- Sanitärraum
- Garten
- Terrasse/Loggia
- abgehängte Decke (RH min. 2,3m)
- Ersatzpflanzung gem. Baumschutz-VO



DATUM:

19.09.2022